

Volume total armazenado:

80%

▼ **-1,03%**

Descida de 136 hm³
entre 8 e 15 de maio

Volume a 15 maio: 10 462 hm³
Volume a 08 maio: 10 598 hm³
Capacidade total: 13 155 hm³

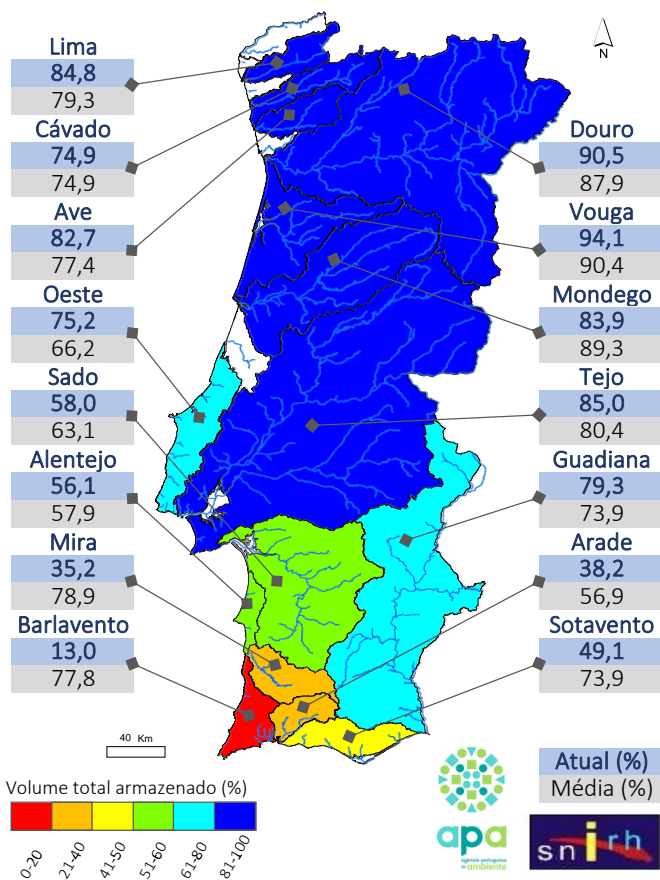
Número de albufeiras por percentagem de volume armazenado

3	3	8	6	8	48
0-20%	21-40%	41-50%	51-60%	61-80%	81-100%

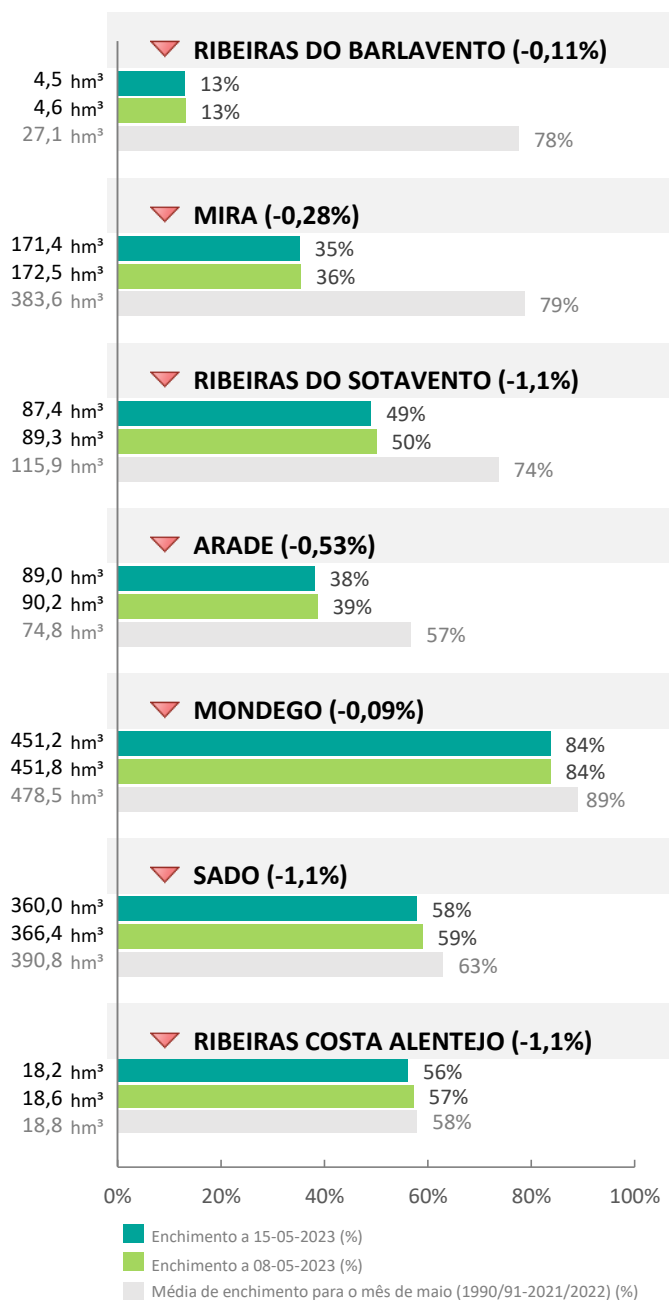
76 em 80
95% das albufeiras monitorizadas

15 em 15
100% das bacias hidrográficas monitorizadas

8 bacias acima da média de maio
7 bacias abaixo



Armazenamento nas 7 bacias mais críticas:

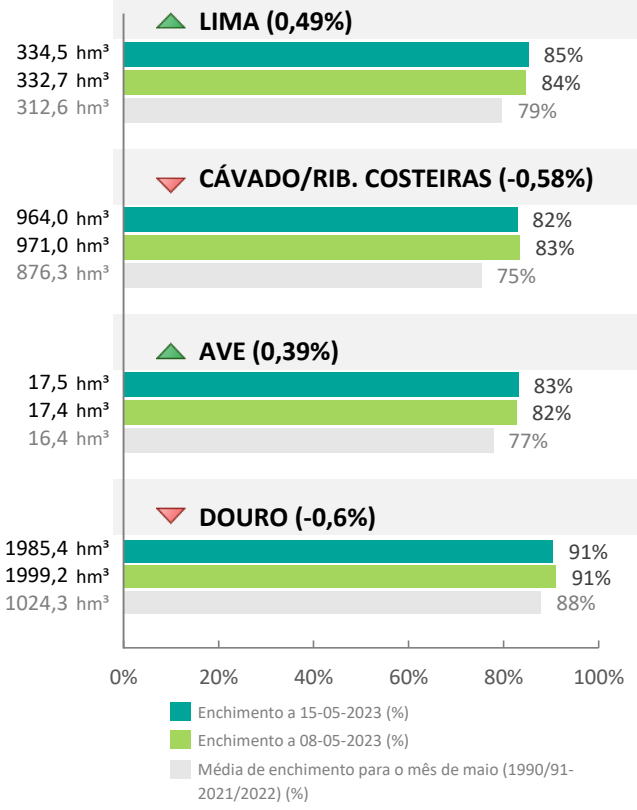
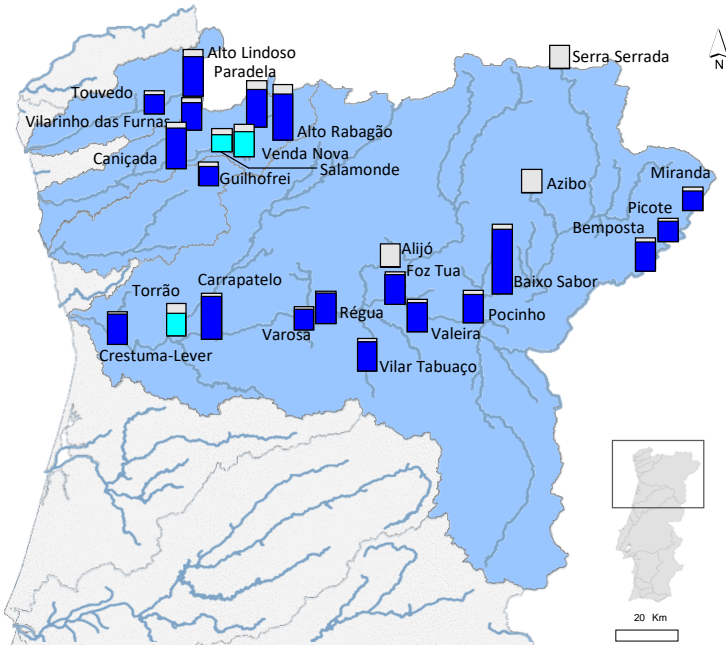


A 15 de maio de 2023 e comparativamente ao boletim anterior (de 8 de maio de 2023) verificou-se o aumento do volume armazenado em 3 bacias hidrográficas e a diminuição em 12.

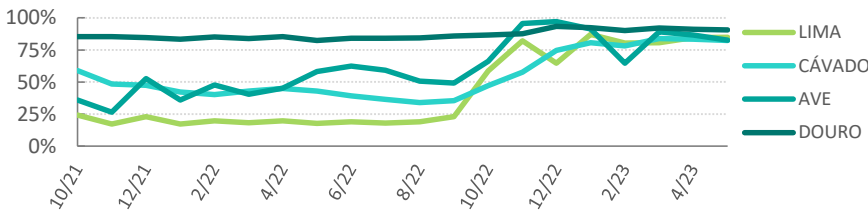
Das albufeiras monitorizadas, 63% apresenta disponibilidades hídricas superiores a 80% do volume total e 8% têm disponibilidades inferiores a 40% do volume total.

Os armazenamentos na primeira quinzena de maio de 2023, por bacia hidrográfica, apresentam-se superiores às médias de armazenamento do mês de maio (1990/91* a 2021/22), excepto para as bacias MONDEGO, SADO, RIBEIRAS COSTA ALENTEJO, MIRA, ARADE, RIBEIRAS DO BARLAVENTO e RIBEIRAS DO

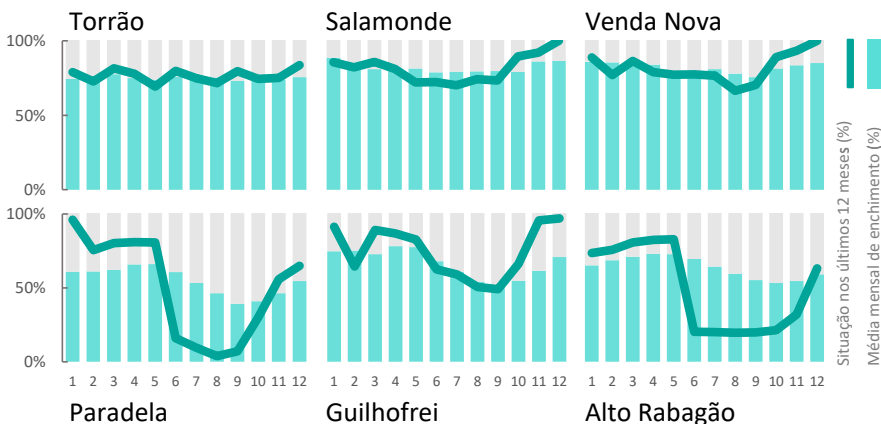
ARMAZENAMENTO NAS BACIAS DO LIMA, DO CAVADO/RIBEIRAS COSTEIRAS, DO AVE E DO DOURO:



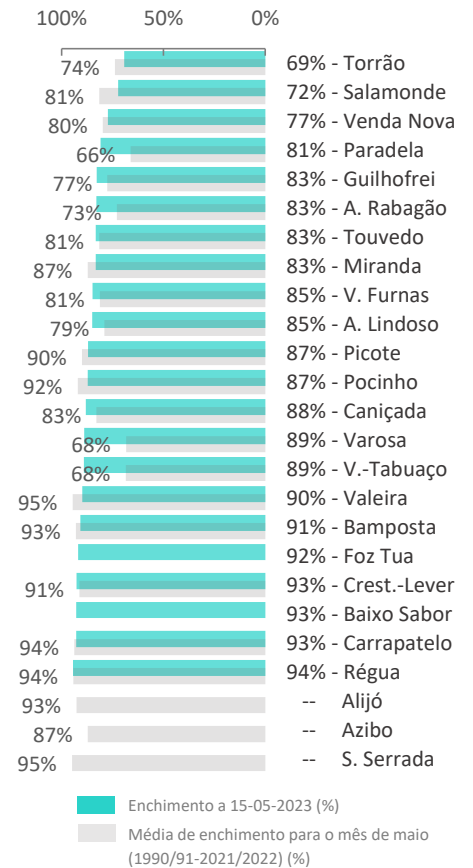
Evolução do armazenamento por bacia hidrográfica:



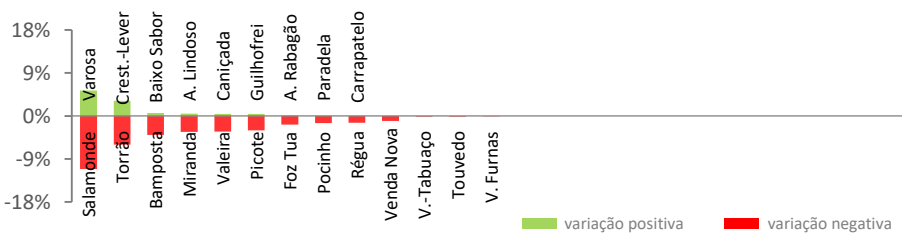
Situação das 6 albufeiras mais críticas face à média de 1990/91-2021/2022:



Percentagem média de enchimento face à média do mês de maio:



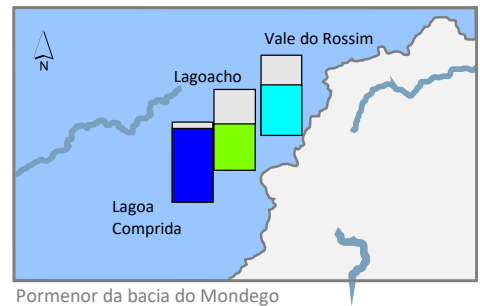
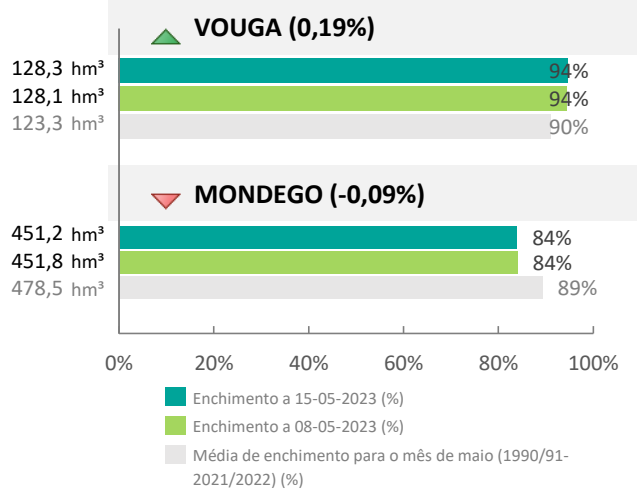
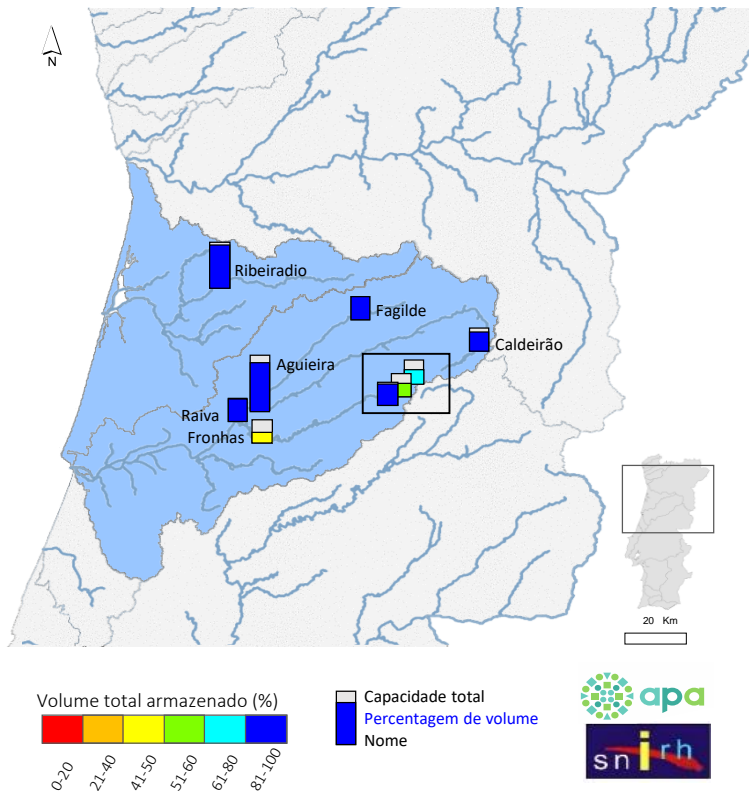
Diferença do armazenamento das albufeiras entre 8 e 15 de maio



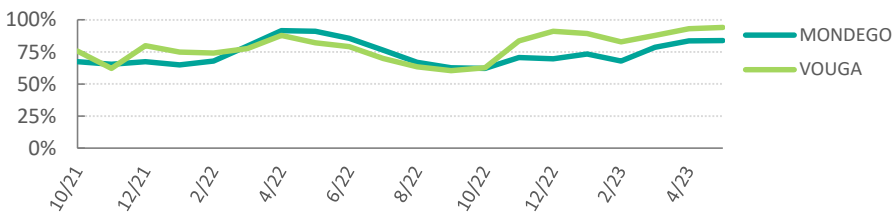
Informação mais detalhada disponível em <https://snirh.apambiente.pt>



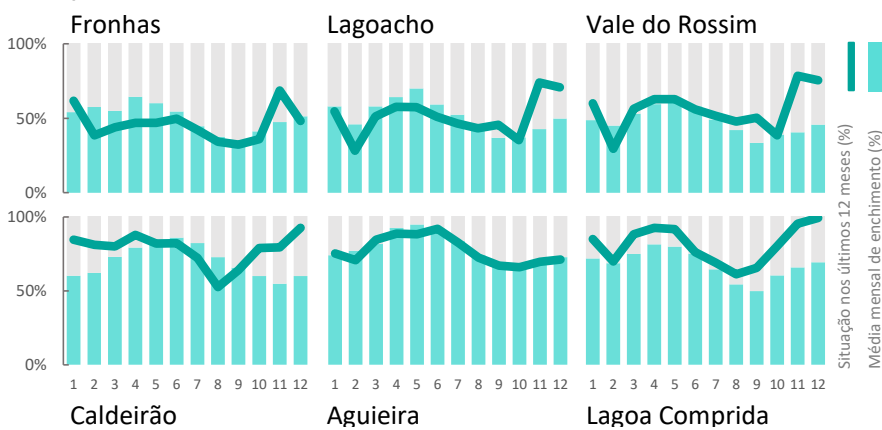
ARMAZENAMENTO NAS BACIAS DO VOUGA E DO MONDEGO:



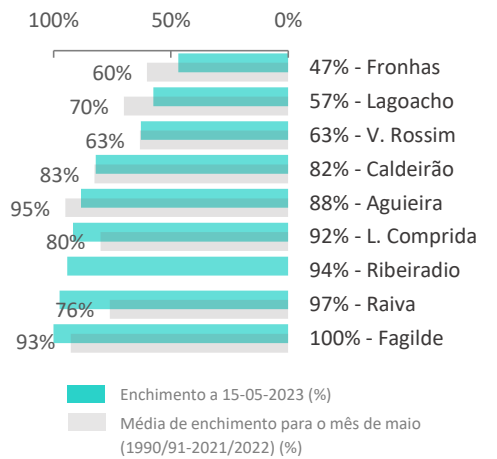
Evolução do armazenamento por bacia hidrográfica:



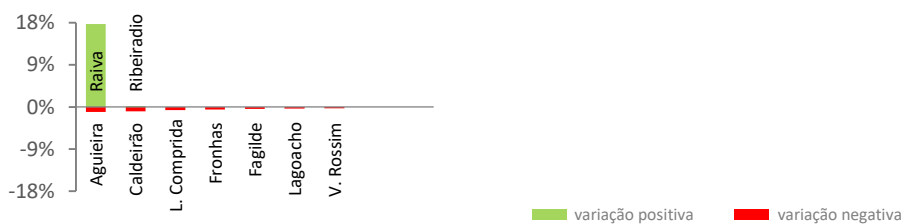
Situação das 6 albufeiras mais críticas face à média de 1990/91-2021/2022:



Percentagem média de enchimento face à média do mês de maio:



Diferença do armazenamento das albufeiras entre 8 e 15 de maio

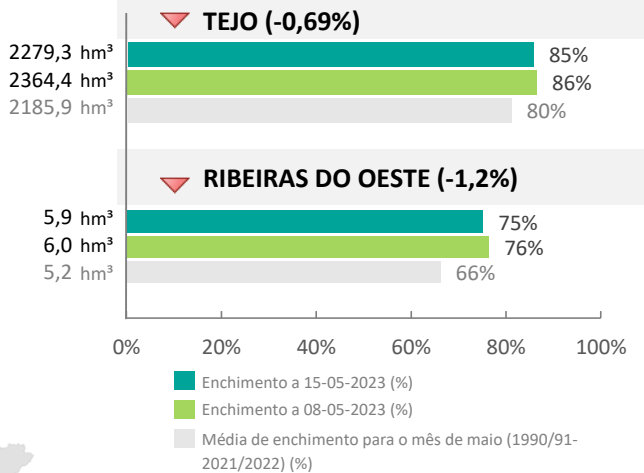
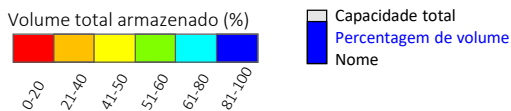
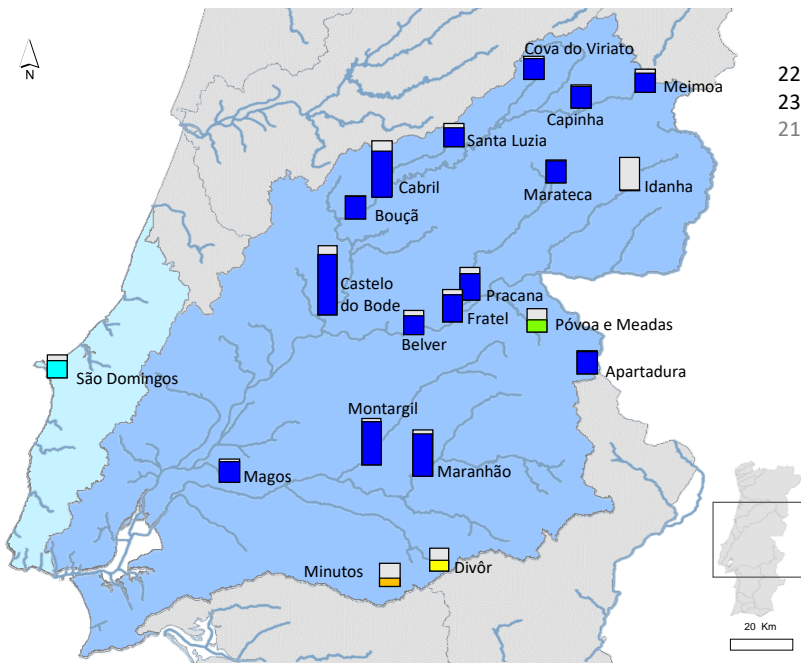


Informação mais detalhada disponível em <https://snirh.apambiente.pt>

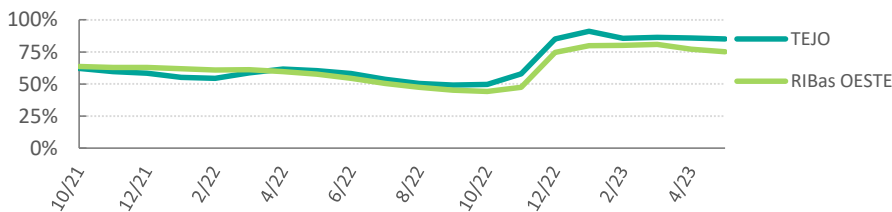




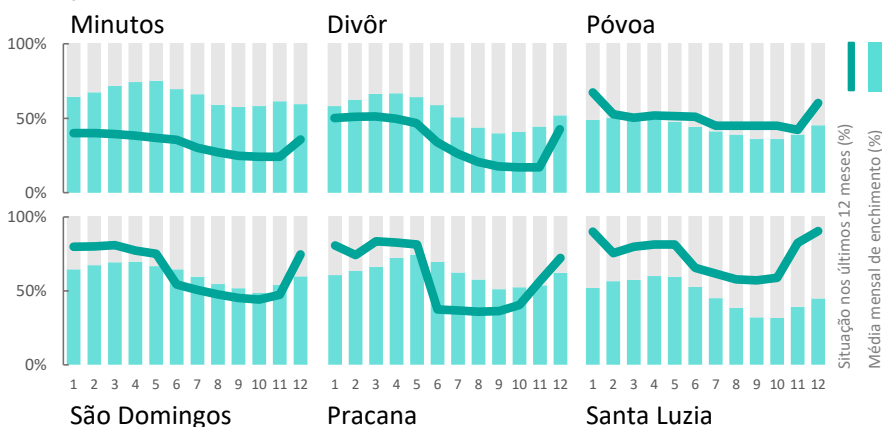
ARMAZENAMENTO NAS BACIAS DO TEJO E DAS RIBEIRAS DO OESTE:



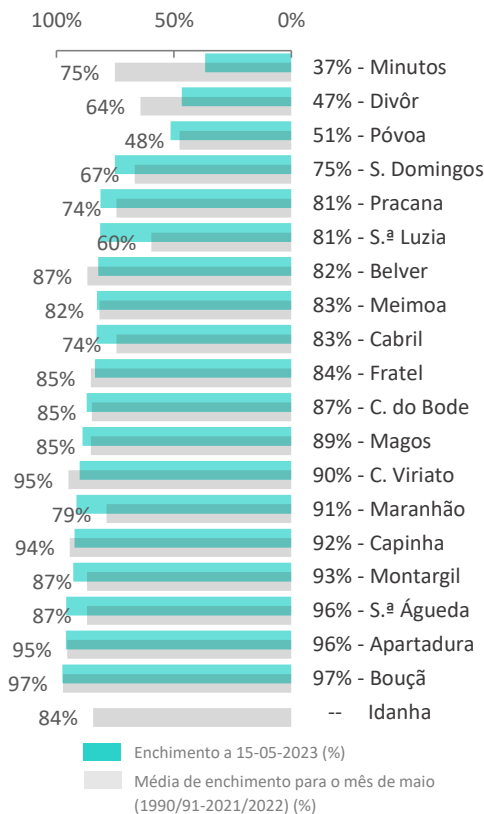
Evolução do armazenamento por bacia hidrográfica:



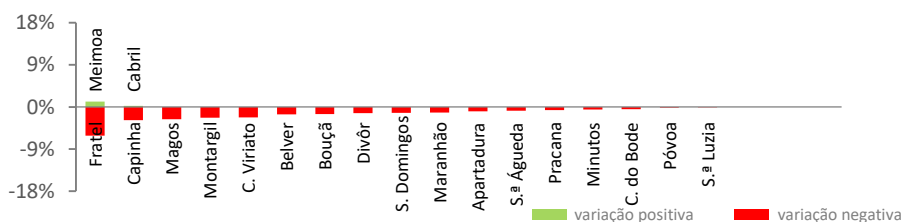
Situação das 6 albufeiras mais críticas face à média de 1990/91-2021/2022:



Percentagem média de enchimento face à média do mês de maio:



Diferença do armazenamento das albufeiras entre 8 e 15 de maio

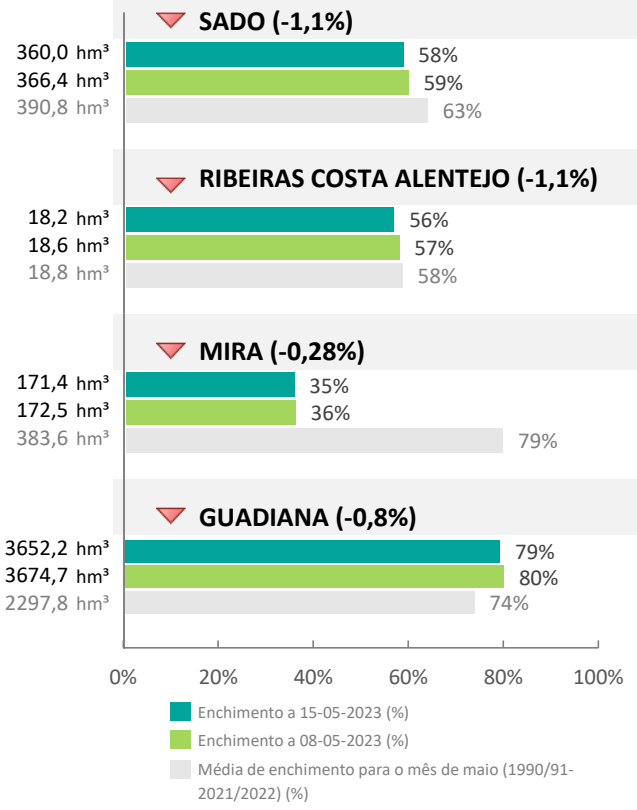
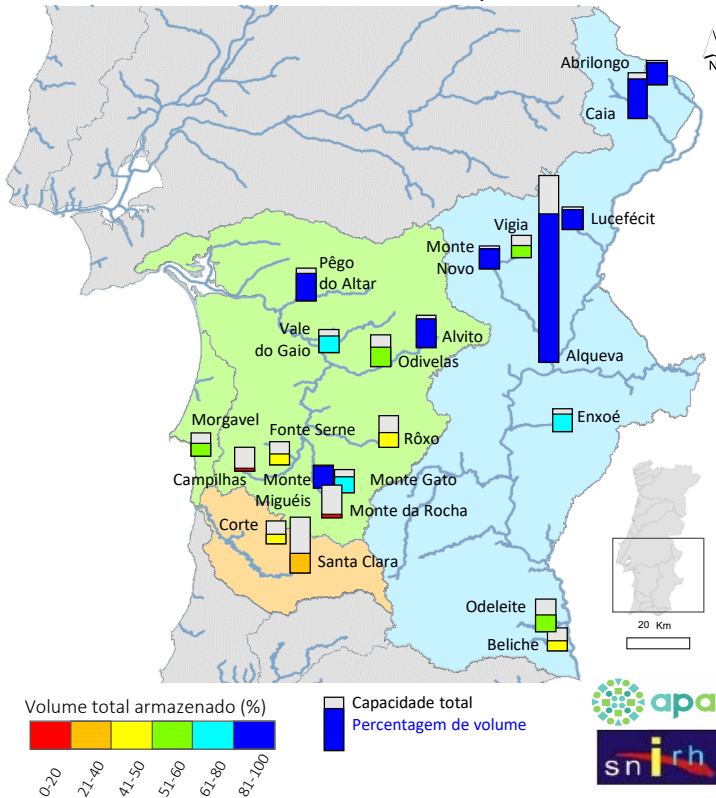


Informação mais detalhada disponível em <https://snirh.apambiente.pt>

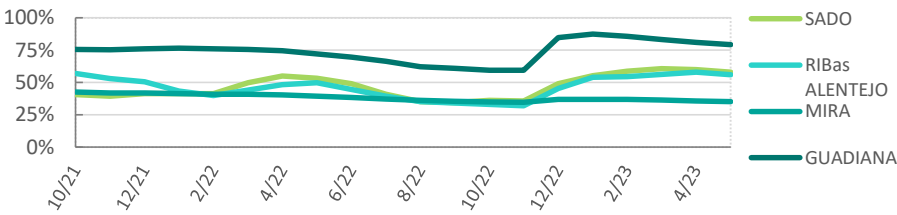
© SNIRH 2005-2023



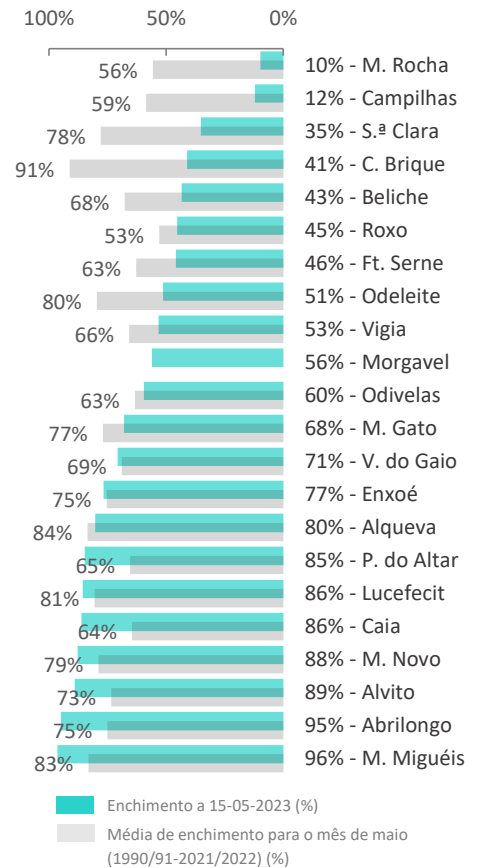
ARMAZENAMENTO NAS BACIAS DO SADO, DAS RIBEIRAS DA COSTA DO ALENTEJO, DO MIRA E DO GUADIANA:



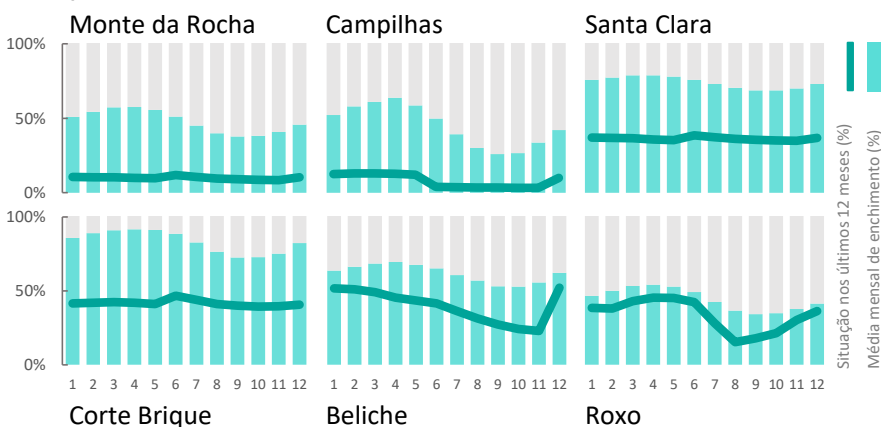
Evolução do armazenamento por bacia hidrográfica:



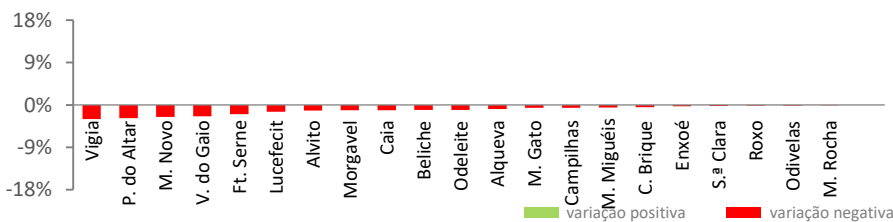
Percentagem média de enchimento face à média do mês de maio:



Situação das 6 albufeiras mais críticas face à média de 1990/91-2021/2022:



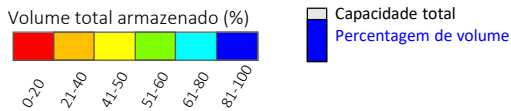
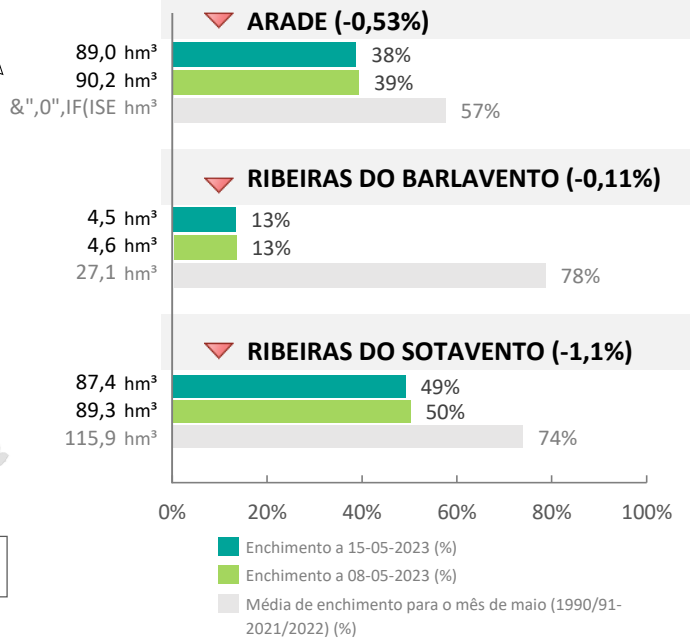
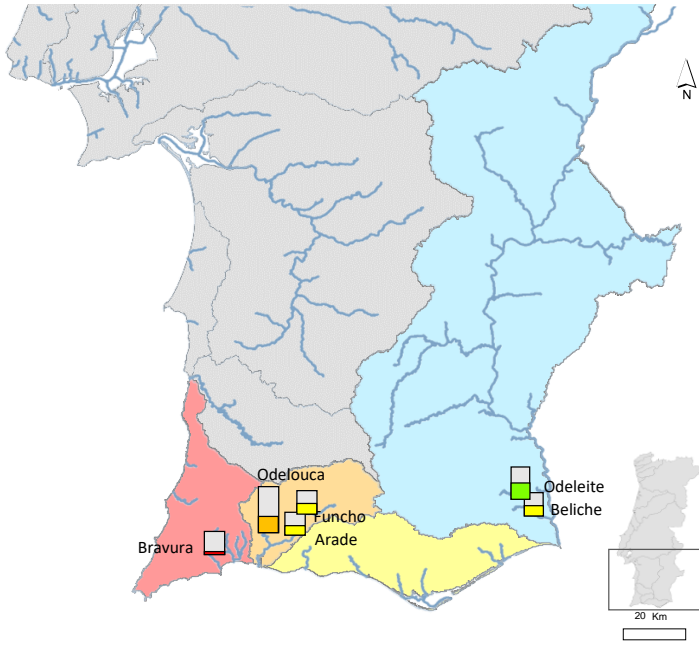
Diferença do armazenamento das albufeiras entre 8 e 15 de maio



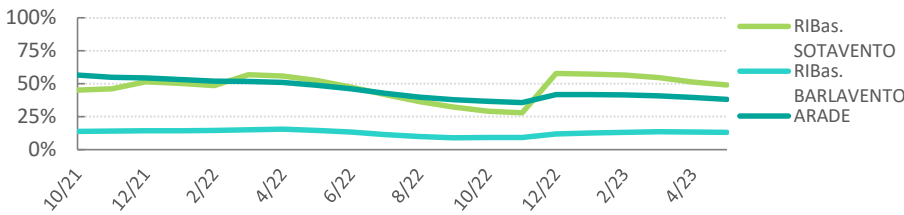
Informação mais detalhada disponível em <https://snirh.apambiente.pt>



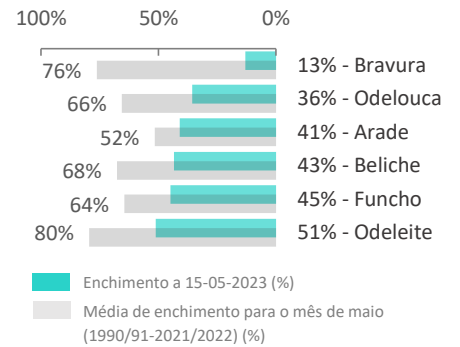
ARMAZENAMENTO NAS BACIAS DO ARADE, DAS RIBEIRAS DO BARLAVENTO E DAS RIBEIRAS DO SOTAVENTO:



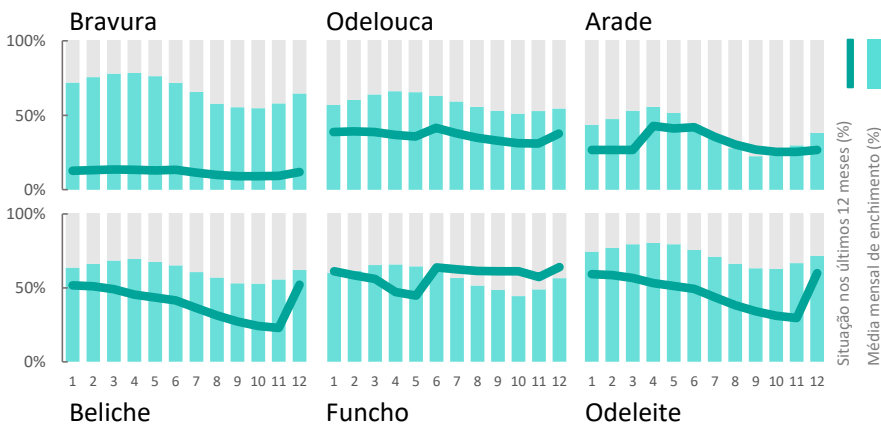
Evolução do armazenamento por bacia hidrográfica:



Percentagem média de enchimento face à média do mês de maio:



Situação das 6 albufeiras mais críticas face à média de 1990/91-2021/2022:



Diferença do armazenamento das albufeiras entre 8 e 15 de maio



Informação mais detalhada disponível em <https://snirh.apambiente.pt>

© SNIRH 2005-2023





Boletim semanal de albufeiras

Bacia Hidrográfica	Albufeiras	Uso	Capacidade Total (dam³)	15/05/23 Vol. (dam³)	15/05/23 Vol. (%)	Diferença (%) de 08/05/23
LIMA	Alto Lindoso	Energia e lazer	379 000	321 610	85%	0%
	Touvedo	Abastecimento e energia	15 500	12 890	83%	0%
CÁVADO	Alto Rabagão	Abastecimento e energia	568 700	471 070	83%	0%
	Caniçada	Energia e lazer	159 300	140 380	88%	0%
	Paradela	Energia	164 400	132 860	81%	0%
	Salamonde	Energia	65 000	46 900	72%	-11%
	Venda Nova	Energia	94 500	72 990	77%	-1%
	Vilarinho das Furnas	Energia	117 690	99 780	85%	0%
	AVE	Guilhofrei	Energia e lazer	21 200	17 530	83%
DOURO	Alijó	Abastecimento	1 740			
	Azibo	Abastecimento, rega e lazer	54 470			
	Baixo Sabor	Energia	1 095 000	1 015 614	93%	1%
	Bemposta	Abastecimento e energia	128 800	116 780	91%	-4%
	Carrapatelo	Abastecimento, energia e lazer	150 200	139 480	93%	0%
	Crestuma-Lever	Abastecimento, energia e lazer	110 000	101 820	93%	3%
	Foz Tua	Energia	106 100	97 463	92%	-2%
	Miranda	Abastecimento e rega	28 000	23 300	83%	-3%
	Picote	Abastecimento e energia	62 700	54 510	87%	-3%
	Pocinho	Abastecimento, energia e lazer	82 900	72 240	87%	-1%
	Régua	Abastecimento, energia e lazer	95 000	89 640	94%	-1%
	Serra Serrada	Abastecimento e energia	1 680			
	Torrão	Abastecimento, energia e lazer	123 900	85 790	69%	-6%
	Valeira	Energia	98 500	88 410	90%	-3%
	Varosa	Energia	12 943	11 510	89%	5%
	Vilar-Tabuaço	Abastecimento e energia	99 750	88 860	89%	0%
VOUGA	Ribeiradio	Energia	136 400	128 338	94%	0%
MONDEGO	Aguieira	Abastecimento, energia e rega	423 000	373 370	88%	-1%
	Caldeirão	Abastecimento e energia	5 500	4 510	82%	-1%
	Fagilde	Abastecimento	3 841	4 697	122%	0%
	Fronhas	Abastecimento e energia	62 100	29 070	47%	-1%
	Lagoa Comprida	Energia	13 880	12 732	92%	-1%
	Lagoacho	Energia	1 525	876	57%	0%
	Raiva	Energia	24 400	23 760	97%	18%
	Vale do Rossim	Energia	3 500	2 195	63%	0%
R. DO OESTE	São Domingos	Abastecimento	7 900	5 939	75%	-1%
TEJO	Apartadura	Abastecimento e rega	7 465	7 167	96%	-1%
	Belver	Energia	12 500	10 280	82%	-2%
	Bouçã	Energia	48 400	47 180	97%	-2%
	Cabril	Abastecimento e energia	720 000	597 280	83%	0%
	Capinha	Abastecimento e rega	500	462	92%	-3%
	Castelo de Bode	Abastecimento e energia	1 095 000	953 860	87%	0%
	Cova do Viriato	Abastecimento	1 500	1 353	90%	-2%
	Divôr	Rega	11 900	5 557	47%	-1%
	Fratel	Energia	93 000	77 780	84%	-6%
	Idanha	Energia e rega	78 100			
	Magos	Rega	3 384	3 008	89%	-3%
	Maranhão	Energia e rega	205 400	187 884	91%	-1%
	Meimoa	Abastecimento e rega	40 900	33 867	83%	1%





Bacia Hidrográfica	Albufeiras	Uso	Capacidade Total (dam³)	15/05/23 Vol. (dam³)	15/05/23 Vol. (%)	Diferença (%) de 08/05/23
TEJO	Minutos	Rega	52 100	19 140	37%	↓ -1%
	Montargil	Energia e rega	164 300	152 730	93%	↓ -2%
	Póvoa	Abastecimento e energia	22 000	11 320	51%	↔ 0%
	Pracana	Energia	111 900	91 050	81%	↓ -1%
	Santa Águeda	Abastecimento e rega	37 200	35 700	96%	↓ -1%
	Santa Luzia	Abastecimento e energia	53 700	43 704	81%	↔ 0%
SADO	Alvito	Abastecimento, energia e rega	132 500	117 918	89%	↓ -1%
	Campilhas	Rega	27 150	3 298	12%	↓ -1%
	Fonte Serne	Rega	5 150	2 360	46%	↓ -2%
	Monte da Rocha	Abastecimento e rega	104 500	10 222	10%	↔ 0%
	Monte Gato	Rega	653	444	68%	↓ -1%
	Monte Migueis	Rega	939	905	96%	↓ -1%
	Odivelas	Energia e rega	96 000	57 130	60%	↔ 0%
	Pego do Altar	Energia e rega	94 000	79 620	85%	↓ -3%
	Roxo	Abastecimento, energia e rega	96 311	43 576	45%	↔ 0%
	Vale do Gaio	Abastecimento, energia e rega	63 000	44 480	71%	↓ -2%
	R. C. ALENTEJO	Morgavel	Abastecimento e industrial	32 500	18 230	56%
MIRA	Corte Brique	Rega	1 636	672	41%	↔ 0%
	Santa Clara	Abastecimento e rega	485 000	170 707	35%	↔ 0%
GUADIANA	Abrilongo	Rega	19 900	18 874	95%	
	Alqueva	Abastecimento, energia e rega	4 150 000	3 330 330	80%	↓ -1%
	Beliche	Abastecimento e rega	48 000	20 838	43%	↓ -1%
	Caia	Abastecimento, energia e rega	203 000	174 888	86%	↓ -1%
	Enxoé	Abastecimento e rega	12 500	9 585	77%	↔ 0%
	Lucefecit	Rega	10 225	8 750	86%	↓ -1%
	Monte Novo	Abastecimento e rega	15 280	13 410	88%	↓ -3%
	Odeleite	Abastecimento e rega	130 000	66 600	51%	↓ -1%
ARADE	Arade	Energia e rega	28 380	11 646	41%	↓ -1%
	Funcho	Abastecimento e rega	47 720	21 410	45%	↔ 0%
	Odelouca	Abastecimento	157 000	55 907	36%	↓ -1%
R. BARLAVENTO	Bravura	Abastecimento, energia e rega	34 825	4 525	13%	↔ 0%
R. SOTAVENTO	Beliche	Abastecimento e rega	48 000	20 838	43%	↓ -1%
	Odeleite	Abastecimento e rega	130 000	66 600	51%	↓ -1%

